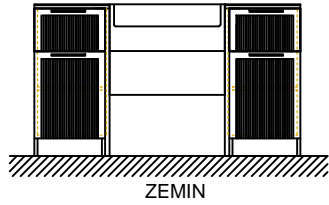
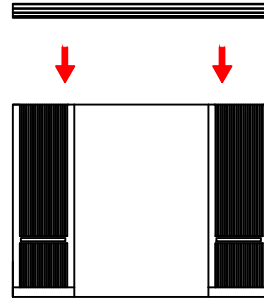


1



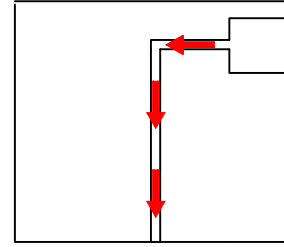
Alt modülü konumuna getiriniz.
Bring the submodule to position.

2



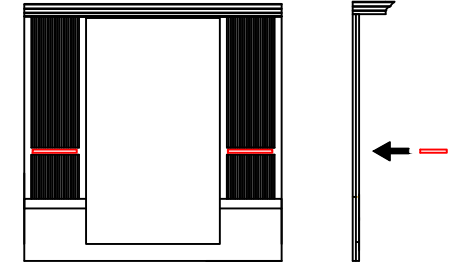
Ayna tablasını dik veya yatay konuma getirip,
3,5x50 vida ile Tac in montajını yapınız.
Place the mirror plate in a vertical or horizontal position and mount the Tac with 3.5x50 screws.

3



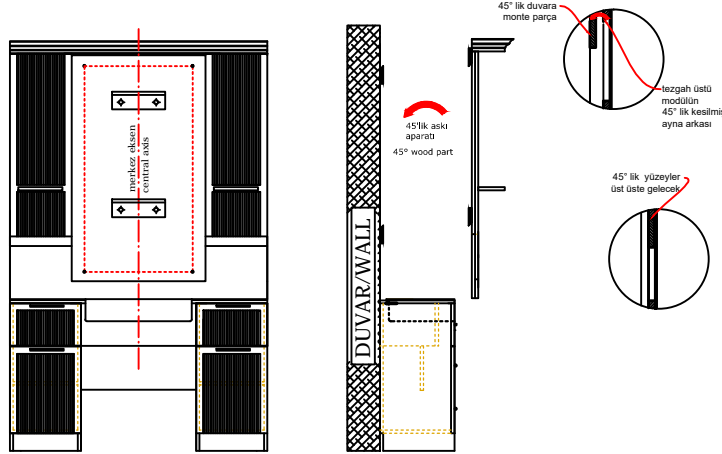
Aplik bağlantı saclarını bağlayınız ve
kabloyu ayna arkasına salınız.
Connect the wall lamp connection plates and release the cable behind the mirror.

4



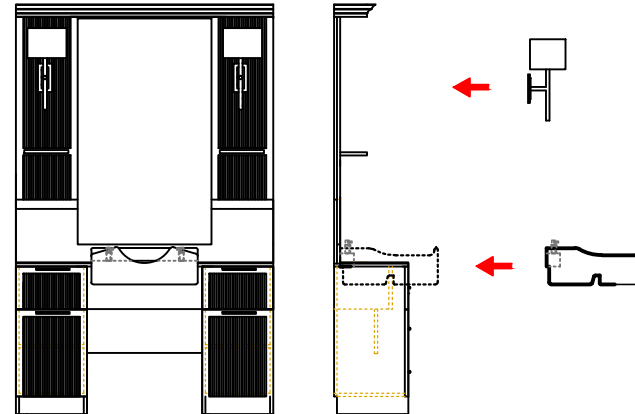
Ayna yan dekorların üzerinde bulunan raf
deliklerinden rafları 3,5x50 vida ile monte ediniz.
Mount the shelves through the shelf holes on the mirror side decorations with 3.5x50 screws.

5



Ayna 45° lik parçalarını ölçüsüne göre duvara vidalayıp, aynayı asınız.
Screw the mirror's 45° pieces to the wall according to their size and hang the mirror.

6



Lavabo montajını yapıp, elektrik ve su bağlantısını yapınız.
Install the sink and connect the electricity and water.

